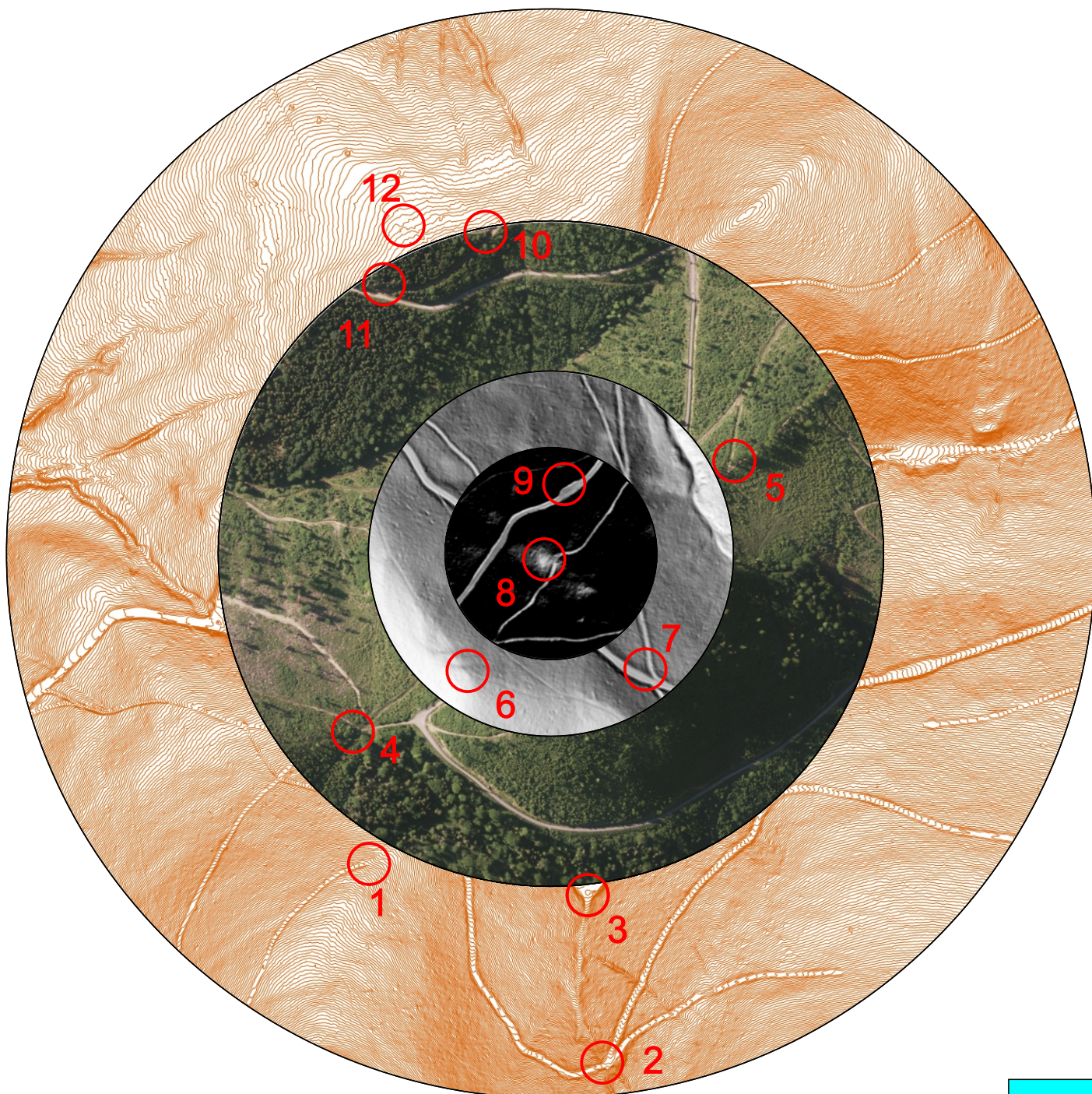


# spacerkiem po beskidach

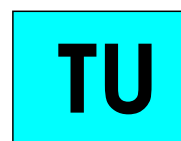
Puchar Polski w Marszach na Orientację  
VIII runda

*Danielka - Młoda Hora - Przegibek -  
Będoszka - Rycerka Dolna - Danielka*

21 października 2023



## ETAP 2 - odcinek na orientację



Saturn i pierścienie wirują.

PK 1 odpowiada początkowi odcinka na orientację  
zaznaczonemu na mapie całego „Spacerku...”,  
a PK 12 zaznaczonemu końcowi odcinka na orientację.

Do potwierdzenia 12 PK, kolejność dowolna.

1 kilometr

---